



# *Conseil, Conception et Réalisation pour vos projets de Fondations*

• 21 BP 3368 ABIDJAN 21 • Z.I. YOPOUGON – ABIDJAN

• [www.solid-ci.com](http://www.solid-ci.com)

• [info@solid-ci.com](mailto:info@solid-ci.com)

• Tel: +225 06 66 60 60 / +225 68 65 56 61



Les travaux de construction exigent une prise en compte des conditions du sous-sol.

La société SOLID est spécialisée en **travaux géotechniques et maritimes**, et offre une large **expertise en fondations spéciales, soutènement, amélioration de sol, pompage et drainage**.

Chez **SOLID** nous sommes à l'écoute des besoins de nos clients pour les accompagner dans :

- **l'Analyse et le Conseil** grâce à nos ingénieurs expérimentés,
  - **la Conception et le Calcul** en s'appuyant sur notre bureau d'étude et ainsi proposer des solutions spécifiques optimisées,
  - **la Mise en Œuvre** en disposant d'une gamme techniques complète en matière de fondations profondes et d'amélioration de sol
- SOLID est basée à Abidjan et intervient sur toute l'Afrique de l'ouest et bénéficie de plus d'un réseau international avec ses sociétés soeurs, SCS en Italie et Geoworks au Liban.



## Paroi & Barrettes

Une paroi moulée est un écran en béton armé moulé dans le sol, réalisé par forage de panneaux successifs. Le maintien de l'excavation étant assuré par une boue thixotropique de type bentonite.

La paroi moulée est utilisée principalement pour construire des enceintes souterraines relativement étanches situées sous le niveau de la nappe phréatique ainsi que pour la réalisation de structures de soutènement.

## Palplanches

Les palplanches sont des profilés, le plus souvent métalliques, de section spéciale permettant l'emboîtement les unes aux autres, utilisée pour la constitution de parois étanches de fouilles en terrains meubles, aquifères ou immergés.



## Béton projeté

Cette technique permet de réaliser des couches de béton de faible épaisseur adhérente au support, épousant parfaitement le profil du support et assurant la stabilité. Convient aussi aux sites difficiles d'accès.



## Pieux

Un pieu est un élément structural en béton armé ou acier ayant pour fonction de transmettre les charges de l'ouvrage aux couches de sol compétentes en profondeur. Les pieux peuvent aussi former des murs de soutènement (techniques des pieux sécants / tangents ou berlinoises). Il existe différents types de pieux : Pieux Forés, Pieux Tubés, Pieux à la Tarière Creuse, Pieux à Refoulement de sol, Pieux Battus.



## Inclusion rigides

L'inclusion rigide par refoulement de sol permet de renforcer les sols de qualité médiocre pour améliorer la stabilité de l'ouvrage à construire et limiter, voire fortement réduire les tassements prévisibles.



## Micropieux

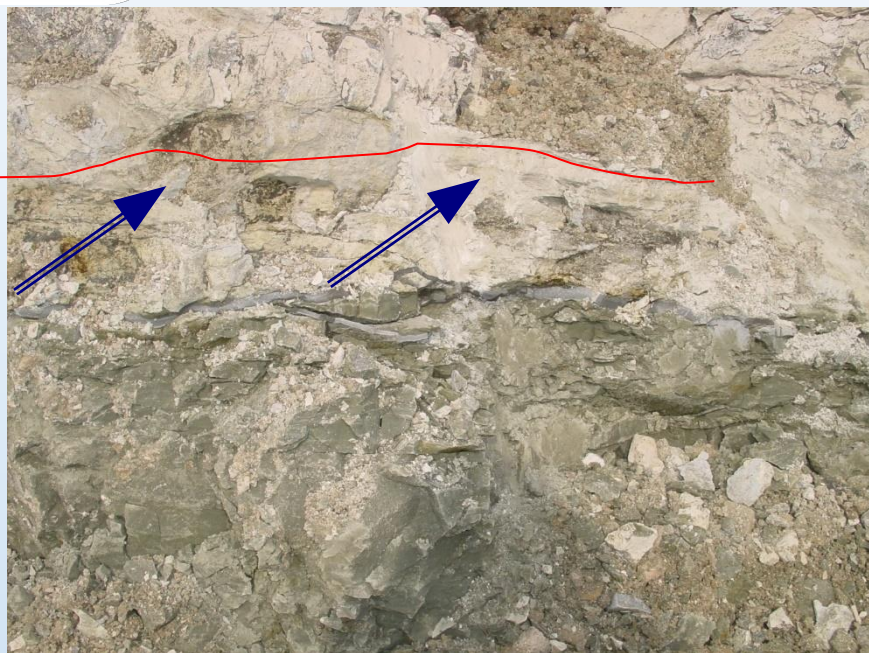
Le micropieu est un pieu foré de diamètre inférieur à 300 mm équipé le plus souvent d'une armature métallique (barre, tube d'acier, profilé métallique) et scellé au coulis de ciment.



## Tirants d'ancrage et clous

Les tirants d'ancrage et les clous sont des éléments de traction, généralement mis en précontrainte, introduits dans un trou de forage de diamètre limité et enrobés d'un coulis de scellement.



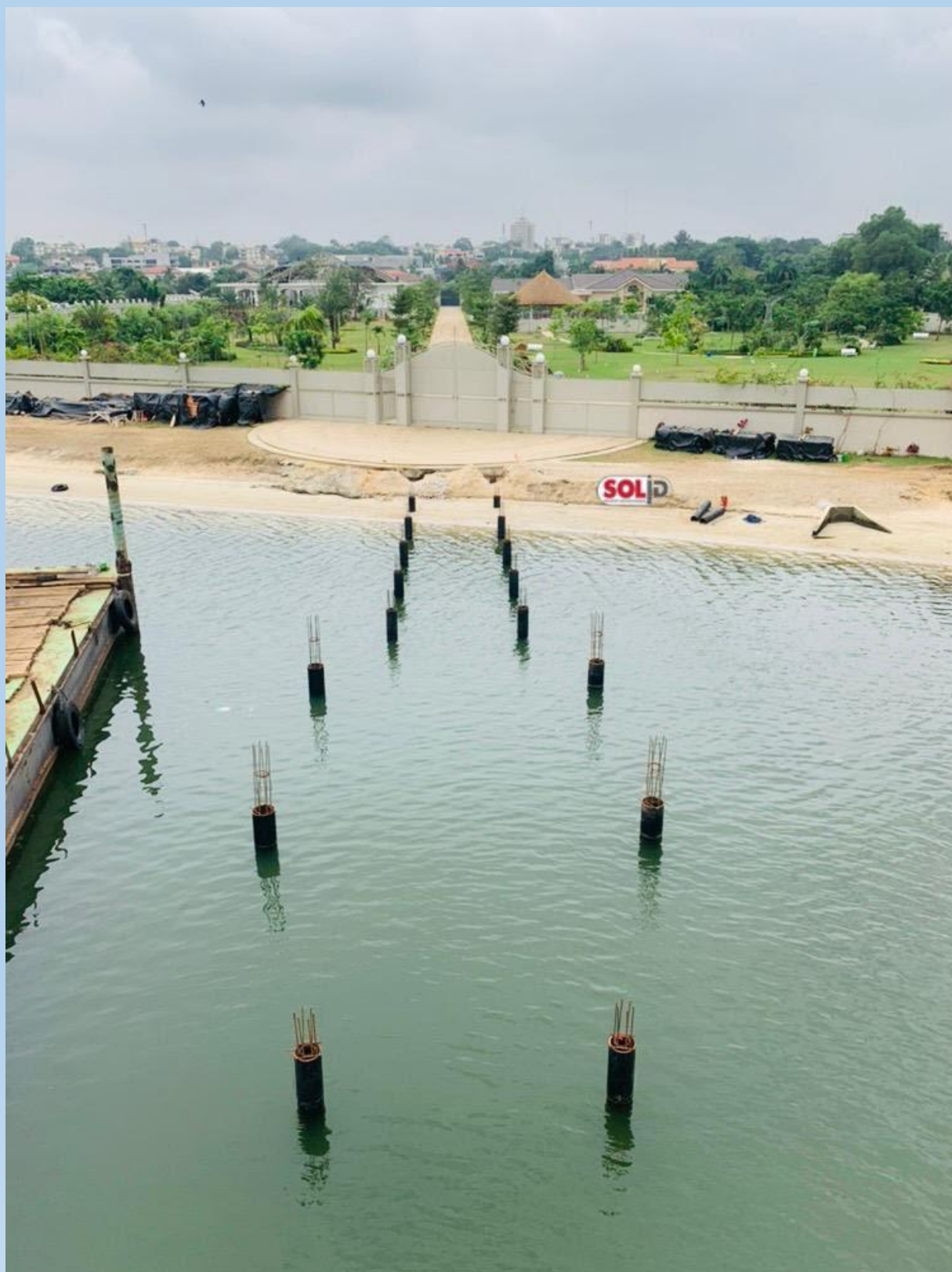
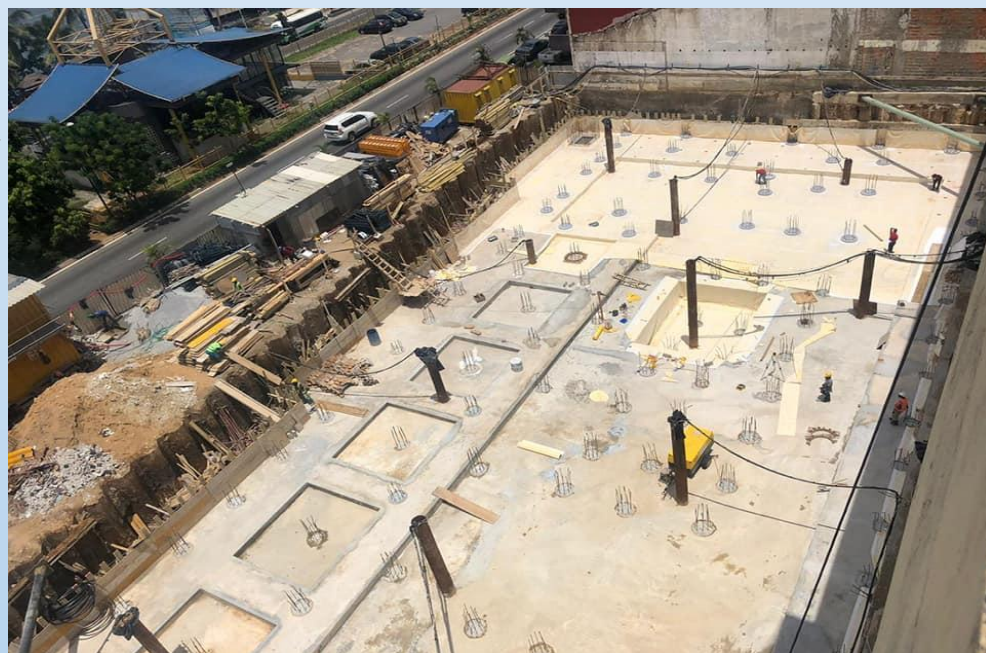


## Injection

Au travers de forage un coulis est injecté afin de remplir les fissures d'une roche ou de pénétrer les vides d'un sol. Cette technique s'applique aux travaux de consolidation et d'étanchement des sols et des roches ainsi qu'à la réfection des ouvrages.

## Rabatement de nappe

Le rabattement de nappe consiste à mettre en place un dispositif de pompage afin d'abaisser temporairement le niveau piézométrique de la nappe phréatique, pour permettre le déroulement d'opérations de construction ou de génie civil.



## Travaux Maritimes

Les Travaux Maritimes se font à partir de Barges Flottantes ; Des pieux de fondation en milieu marin permettent la construction d'aires portuaires, de pontons d'accès ou points d'amarrages (Duc D'Albes) pour les navires commerciaux ou de plaisances.



## Quelques Références en Cote D'Ivoire

References en Cote D'Ivoire				
Client	Projet	Année	Adresse	Descriptif
SADI	HANGAR 2	2016	VRIDI	PIEUX DE FONDATION ETC. 620MM, 740 LM + VM 420MM, 672 LM
Lines & Vision	RESIDENTIEL	2016	RUE DU CANAL	PIEUX DE FONDATION ETC. 620MM 258 LM, 720MM 618 LM, 820MM 257 LM ET 920MM 70LM
SIPIIM	LES BOUGAINVILLIERS	2016 / 2017	2 PLATEAUX	PIEUX DE SOUTÈNEMENT 620MM, 791LM + ANCRAGES PRECONTRAINTS 1400LM
M. Ali Korri	RESIDENTIEL	2017	RUE DU CANAL	PIEUX DE FONDATION ETC. 620MM, 3565LM
M. Hassan Ezzeddine	RESIDENTIEL	2017	MARCORY	PIEUX DE FONDATION ETC., 820MM, 640 LM
KEY Architects	RESIDENTIEL	2017	RUE DU CANAL	BUTONNAGE INTERNE POUR SOUTÈNEMENT ET PUIITS DP POMPAGE
Decorasan	RESIDENTIEL	2017	KOUMASSI	PIEUX DE FONDATION ETC., 820MM, 1822LM
KELLER west Africa	SILO À GRAIN	2017	PORT D'ABIDJAN	LOCATION GRUE POUR CONSTRUCTION COLONNE BALLASTES, 1 MOIS
SADI	HANGARS 3 ET 4	2017	VRIDI	PIEUX DE FONDATION ETC. 620MM, 2130 LM + VM 420MM, 804 LM
PCM Immobilier	HÔTEL PULLMAN	2017	PLATEAU	PIEUX DE FONDATION ETC POUR EXTENSION HOTEL PULLMAN, 820MM, 192LM
M. Daniel Ziadeh	RESIDENTIEL	2017	COCODY / LAGUNE	PIEUX DE FONDATION ETC., 620MM, 144ML
M. Talaat Karaki	RESIDENTIEL	2017	BLVD DE MARSEILLE	PIEUX DE FONDATION ETC., 720MM 1880LM, 820MM 1120LM, 920MM 1740LM
M. Talaat Karaki	RESIDENTIEL	2018	BLVD DE MARSEILLE	PIEUX SÉCANTS DE SOUTÈNEMENT 620MM SUR 200M PERIMETRE AVEC ANCRAGES PRÉCONTRAINTS
M. Daoud El Rizz	RESIDENTIEL / MIXTE	2017 / 2018	RUE DU CANAL	PIEUX DE FONDATION ETC. 720MM, 986ML
M. Ali Korri	RESIDENTIEL - PHASE 2	2018	RUE DU CANAL	PIEUX DE FONDATION ETC. 620MM, 3640ML
GCC - CI	CINEMA PATHE	2018	VGE - CAP SUD	PIEUX DE FONDATION ETC. 850MM, 572ML
M. Fawaz	HANGAR GRAND BAOBAB	2018	VRIDI	PIEUX DE FONDATION ETC. 750MM, 2600ML
SACS	IMMEUBLE RESIDENTIEL	2019	ZONE 4	PIEUX DE FONDATION ETC. 920MM, 528ML
M. Ibrahim Koah	TOUR VGE	2019	BLVD VGE	PIEUX DE FONDATION ETC. 750MM, 1716ML ET RABATTEMENT DE NAPPE
TGCC - CI / ROYAUME DU MAROC	GRANDE MOSQUEE MOHAMMED VI D'ABIDJAN	2019	TRIESHVILLE	PIEUX DE FONDATION FORÉ BOUE 600MM ET 800MM, 640 PIEUX, PROFONDEUR ENTRE 25M ET 33M, 15,500ML
CDE - CI	PLAZA TOWER	2019	BLV. LAGUNAIRE - PLATEAU	PIEUX DE FONDATION ETC. 750MM, 2450ML
CDE - CI	PLAZA TOWER	2019	BLV. LAGUNAIRE - PLATEAU	SOUTÈNEMENT DE FOUILLE POUR 1 SS
CDE - CI	PLAZA TOWER	2020	BLV. LAGUNAIRE - PLATEAU	RABATTEMENT DE NAPPE
CRBC	BAIE DE COCODY	2019	BAIE DE COCODY	PIEUX DE FONDATION ETC. 750MM, 28M PROFONDEUR
ABNIAH - CI	TOUR SAYEGH	2019	PLATEAU	SOUTÈNEMENT DE FOUILLE POUR 2 SS; BÉTON PROJETÉ, CLOUS PASSIFS, PAROI BERLINOISE RETENUS PAR DES TIRANTS PRECONTRAINTS
Mr. Nassir Omaiss	IMMEUBLE COMMERCIAL	2019	KOUMASSI	SOUTÈNEMENT PAR PALPLANCHES METALLIQUES POUR 1 SS AVEC RABATTEMENT DE NAPPE
SEG - CI	TOUR IST	2019/2020	PLATEAU	PIEUX ET MICROPIEUX DE FONDATION POUR RAJOUT DE 2 NIVEAUX DE PARKING
Amine Developers	HANGAR POUR STOCKAGE CACAO	2019	VRIDI	SOUTÈNEMENT PAR PALPLANCHES METALLIQUES POUR 1 SS AVEC RABATTEMENT DE NAPPE
M. Zaarour	ZAAROUR HOTEL	2019	ZONE 4	MICROPIEUX POUR REPRISE DE L'HOTEL R+8 ET LIMITER LES TASSEMENTS ET PENCHEMENT D'UN CÔTÉ DE TOUT L'IMMEUBLE
Elffage Construction	PIEUX SUR QUAI - PONT HOUPHOUET BOIGNY	2019	TRIESHVILLE	PIEUX DE FONDATION POUR SUPPORT DE LANÇAGE DES POUTRES DU PONT
SADI	VILLA EMILE	2019	MARCORY RESIDENTIEL	MICROPIEUX DE FONDATION POUR 1 VILLA RESIDENTIELLE
Bouygues Energie	PIEUX POUR PYLONES ELECTRIQUES	2019	MAN ODIENNE	PIEUX SOUS MASSIFS POUR FONDATION POUR PYLONES ELECTRIQUES SUR LA LIGNE HT-CLSG
NGE Construction	PROJET MAHOU	2019	MAHOU	CAMPAGNE DE CONSTRUCTION ET TESTS SUR CLOUS PASSIFS DANS LE SOL POUR LE FUTUR ASSAINISSEMENT PLUVIAL
ACC	PROJET LAGUNA	2019	LAGUNA - GOLF	SYSTEME DE SOUTÈNEMENT DE FOUILLE PAR PALPLANCHES METALLIQUES ET PROFILES MIXTES (PALPLANCHES TUBULAIRES)
SGTM	CARREFOUR INDENIE	2019 / 2020 (EN COURS)	INDENIE	PIEUX DE FONDATION POUR 5 OUVRAGES D'ART POUR LE CARREFOUR DE L'INDENIE; INCLUSIONS RIGIDES POUR CONTROL DES TASSEMENTS; BÉTON PROJETÉ AVEC CLOUAGE POUR PREPARATION DE CHANTIER
PFO - Pierre Fakhoury	EMBARCADERE DE LA PRESIDENCE	2019 / 2020 (EN COURS)	LAGUNA - GOLF	PIEUX DE FONDATION EN LAGUNE POUR EMBARCADERE - SUR BARGE
PFO - Pierre Fakhoury	EMBARCADERE DE LA PRESIDENCE	2019 / 2020 (EN COURS)	LAGUNA - GOLF	PROTECTION DE BORD DE LAGUNE PAR INSTALLATION DE PALPLANCHES EN COMPOSITE VINYL
CDE - CI	SACO - USINE DE CHOCOLAT	2020	ZONE 4	PIEUX DE FONDATION POUR HANGAR
VINCI ENERGIES - CEGELEC	PIEUX POUR PYLONES ELECTRIQUES	2020 (EN COURS)	ANANI - BINGERVILLE	PIEUX SOUS MASSIFS POUR FONDATION POUR PYLONES ELECTRIQUES SUR LA LIGNE ANANI-BINGERVILLE
SOGEA-SATOM	RIVIERE LA ME	2020 (EN COURS)	LA ME	PIEUX POUR SUPPORT DE TUBAGE 1600MM
SGTM	CARREFOUR INDENIE	2020 (EN COURS)	INDENIE	INCLUSIONS RIGIDES POUR CONTROL DE TASSEMENT DE TALUS
KEY ARCHITECTS	SKY VIEW BLD	2020 (EN COURS)	MARCORY - ZONE 4	PIEUX DE FONDATION POUR IMMEUBLE R+M+8
SEG - CI	TOUR ENTENTE	2020 (EN COURS)	PLATEAU	PAROI MOULEE RETENUE PAR 5 LITS DE TIRANTS PRECONTRAINTS ET BUTONS METALLIQUES